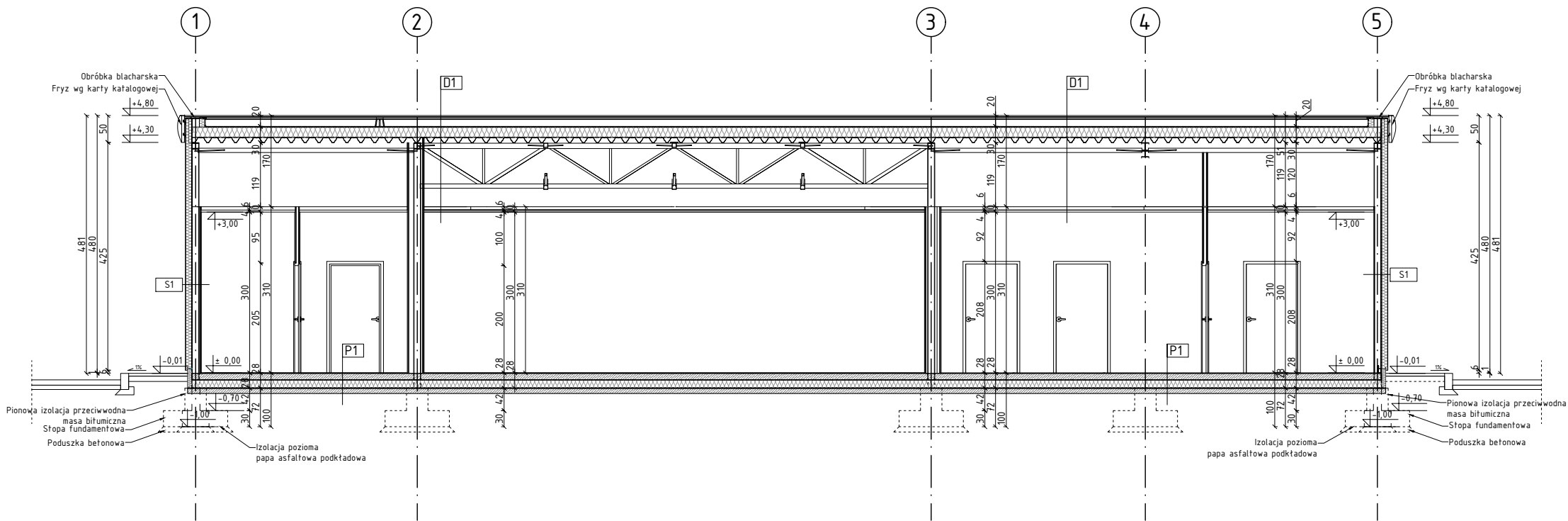
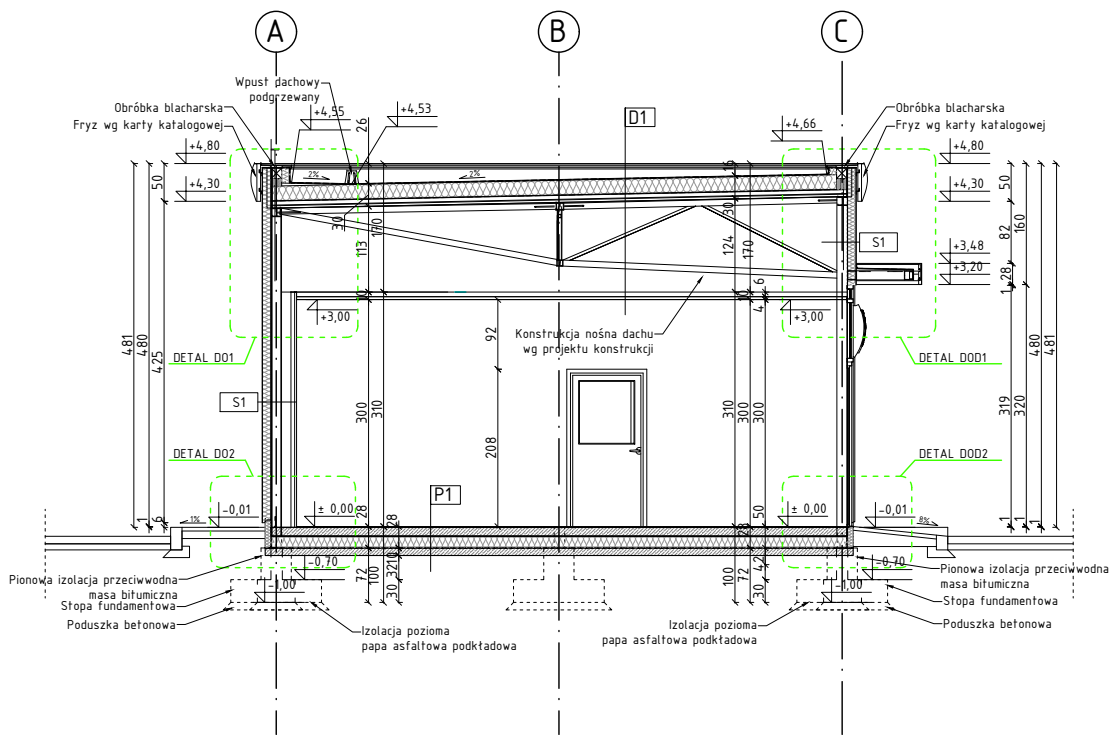


PRZEKRÓJ B-B



PRZEKRÓJ A-A



S1 U < 0,2 [W/m²K]	
MATERIAŁ	GR. [cm]
Płyta warstwowa ścienna z wypełnieniem z pianki PU	12,0
Konstrukcja nośna pawilonu wg projektu konstrukcji/ profil CW/UW 50	
Jednostronne opytowanie, podwójne płyty 12,5 mm na wys. 3,10 m	1,25

S2 U < 0,2 [W/m²K]	
MATERIAŁ	GR. [cm]
Płyta warstwowa ścienna z wypełnieniem z pianki PU	12,0
Konstrukcja nośna pawilonu wg projektu konstrukcji/ profil CW/UW 75	
Jednostronne opytowanie, podwójne płyty 12,5 mm na wys. 3,10 m	1,25

S3 U < 0,2 [W/m²K]	
MATERIAŁ	GR. [cm]
Płyta warstwowa ścienna z wypełnieniem z pianki PU	12,0
Konstrukcja nośna pawilonu wg projektu konstrukcji	
Ściana murowana z bloczków silikatowych do wysokości 310cm	12,0

SD01	
MATERIAŁ	GR. [cm]
Warstwa wykończeniowa - gładź gipsowa	-
Systemowa ściana g-k UWAGA: w zależności od przeznaczenia pomieszczenia zastosować płyty o odpowiednim przeznaczeniu technicznym oraz wełnę o wysokich parametrach akustycznych, rozstaw słupków konstrukcyjnych wykonać zgodnie z wytycznymi producenta	10
Warstwa wykończeniowa - gładź gipsowa	-

SD02	
MATERIAŁ	GR. [cm]
Warstwa wykończeniowa - gładź gipsowa	-
Systemowa ściana g-k UWAGA: w zależności od przeznaczenia pomieszczenia zastosować płyty o odpowiednim przeznaczeniu technicznym oraz wełnę o wysokich parametrach akustycznych, rozstaw słupków konstrukcyjnych wykonać zgodnie z wytycznymi producenta	12,5 - 32,0
Warstwa wykończeniowa - gładź gipsowa	-

SD03	
MATERIAŁ	GR. [cm]
Warstwa wykończeniowa - gładź gipsowa	-
Błoczek SILIKAT A12 gęstość 1.8 kg/m³	12,0
Warstwa wykończeniowa - gładź gipsowa malowana	-

P1 U=0,284 [W/m² K]	
MATERIAŁ	gr. [cm]
Gres 60 X 60 na kleju	1,5
Płyta betonowa zbrojona zbrojeniem rozproszonym w ilości 30kg/m³	12,0
Izolacja przeciwwodna wzmocniona np. papa asfaltowa podkładowa klejona na zakład	
Styropian podłoga super akustic TERMO ORGANIKA A=0,036	15,0
Papa asfaltowa podkładowa klejona	
Podbudowa betonowa B10	10,0
Podsyпка piaskowo-żwirowa stabilizowana cementem o R=0,5-1, zagęszczona do ld=0,7	30
Płyta fundamentowa/ stopy fundamentowe wg projektu konstrukcji	40,0
Chudy beton	10,0
razem grubość	118,5

D1	
MATERIAŁ	GR. [cm]
Papa wierzchniego krycia termozgrzewalna	
Papa podkładowa samoprzylepna	-
Wełna mineralna λ=0,033 W/(mK)	20,0
Papa paroizolacyjna samoprzylepna	-
Blacha trapezowa powlekana TR93	9,3
Konstrukcja stalowa wg projektu konstrukcji/ przestrzeń techniczna	-
Systemowy sufit podwieszany kasetonowy 60x60 np. KNAUF AMF ORBIT/ ARMSTRONG SAVANNA	
razem grubość	29,3

- UWAGI
- WSZYSTKIE WYMIARY PODANO W [CM]
 - WSZYSTKIE WYMIARY NALEŻY SPRAWDZIĆ NA BUDOWIE, A ZAISTNIAŁE NIEZGODNOŚCI POMIĘDZY PROJEKTEM ARCHITEKTONICZNO-BUDOWLANYM I POZOSTAŁYMI OPRACOWANAMI BRANŻOWYM NALEŻY WYJAŚNIAĆ I UZGADNIAĆ Z GŁÓWNYM PROJEKTANTEM I PROJEKTANTAMI BRANŻOWYM.
 - DOKUMENTACJA BRANŻY ARCHITEKTONICZNEJ JEST NADRZĘDZONA WZGLĘDEM OPRACOWAŃ BRANŻOWYCH. WSZELKIE EWENTUALNE NIEZGODNOŚCI NALEŻY SKONSULTOWAĆ Z GŁÓWNYM PROJEKTANTEM I PROJEKTANTAMI BRANŻOWYM.
 - W PRZYPADKU WĄTPLIWOŚCI LUB NIEZGODNOŚCI POSZCZEGÓLNYCH ELEMENTÓW W PLANACH CZY OPISACH NALEŻY ZWRÓCIĆ SIĘ DO PROJEKTANTA ARCHITEKTURY NA PIŚMIE Z PROŚBĄ O WYJAŚNIENIE Z ZAKOŃCZENIEM PRZEDZIAŁOWYCH PROCEDUR.
 - ZAKRES WYKONANIA I OBOWIĄZKI PRZY ROBOTACH BUDOWLANYCH - ZGODNIE ZE SZTUKĄ BUDOWLANA (WARUNKI TECHNICZNE WYKONANIA I ODBIORU ROBÓT BUDOWLANO-MONTAŻOWYCH).
 - WSZYSTKIE ZASTOSOWANE W PROJEKcie MATERIAŁY, ROZWIĄZANIA TECHNICZNE I URZĄDZENIA MUSZĄ SPEŁNIAĆ WYMAGI STANDARDU INWESTORA, A TAKŻE ODPOWIEDAĆ NORMOM BEZPIECZEŃSTWA PPOŻ. I BHP (MUSZĄ POSIADAĆ ODPOWIEDNIE ATESTY I APROBATY).
 - SZCZEGÓŁOWE ROZMIESZCZENIE WSZYSTKICH WEWNĘTRZNYCH INSTALACJI W BUDYNKU WG BRANŻOWYCH PROJEKTÓW WYKONAWCZYCH.
 - WSZELKIE PRZEBIEGI I PRZĘJŚCIA INSTALACJI POMIĘDZY WYDZIELONYMI STREFAMI POŻAROWYMI MUSZĄ POSIADAĆ ODPOWIEDNIE ZABEZPIECZENIE PPOŻ. WG WYTYCZNYCH PPOŻ.
 - BUDYNEK, JEGO WYPOSAŻENIE, ORGANIZACJA PRACY I STOSOWANE PROCEDURY POWINNY BYĆ ZGODNE Z NASTĘPUJĄCYMI AKTAMI PRAWNYMI:
 - ROZPORZĄDZENIE MINISTRA INFRASTRUKTURY W SPRAWIE WARUNKÓW TECHNICZNYCH, JAKIM POWINNY ODPOWIADĄĆ BUDYNKI I ICH USTYTUOWANIE,
 - ROZPORZĄDZENIEM MINISTRA ZDROWIA I OPIEKI SPOŁECZNEJ W SPRAWIE SUBSTANCJI CHEMICZNYCH STWARZAJĄCYCH ZAGROŻENIE DLA ZDROWIA LUB ŻYCIA
 - ROZPORZĄDZENIEM MINISTRA PRACY I POLITYKI SPOŁECZNEJ W SPRAWIE NAJWYŻSZYCH DOPUSZCZALNYCH STEŻEŃ I NATEŻEŃ CZYNNIKÓW SZKODLIWYCH DLA ZDROWIA W ŚRODOWISKU PRACY;
 - WSZYSTKIE PROJEKTY INSTALACJI, WYPOSAŻENIA, MONTAŻU URZĄDZEŃ TECHNOLOGICZNYCH NIE OBJĘTE ZAKRESEM PROJEKTU WYKONYWANEGO PRZEZ GŁÓWNEGO PROJEKTANTA WYMAGAJĄ UZGODNIENIA PRZEZ WSKAZANYCH PRZEZ NIEGO PROJEKTANTÓW L.
 - UB JEDNOSTKI PROJEKTOWE- BRANŻOWE. W PRZECIWNYM RAZIE PROJEKTANT GENERALNY NIE PONOSI ODPOWIEDZIALNOŚCI ZA ICH SKUTKI I DZIAŁANIA.
 - WYKONCZENIE I WYPOSAŻENIE POMIESZCZEŃ WG PROJEKTU WNETRZ I PROJEKTÓW TECHNOLOGICZNYCH
 - PROJEKTANT ZASTRZEŻA SOBIE PRAWO KONTROLI PRAC NA WSZYSTKICH ETAPACH.
 - ZAKAZ SKŁADOWANIA MATERIAŁÓW PALNYCH NA DRODZE EWAKACYJNEJ. W PRZYPADKU SKŁADOWANIA W ANEKSACH MATERIAŁÓW PALNYCH NALEŻY ZAMKNAĆ JE DRZWIAMI (WYDZIELIĆ JE JAKO OSOBNIE POMIESZCZENIA).

NOVA
P R O J E K T

NOVA PROJEKT ARCHITEKCI SP. Z O.O.
40-083 Katowice, ul. Zabrska 14/11,
T: 666 831 811; E: biuro@nova-projekt.pl
www.nova-projekt.pl;

nazwa i adres inwestycji:
Budowa stacji paliw płynnych i gazu lpg z wiatą naddysybutorową, wraz z infrastrukturą techniczną, drogami wewnętrznymi, parkingami, instalacjami, zbiornikami i pylonami
Czerwonka-Leszczyn, ul. Jesionka
dz. nr: 400/14, 412/13, 250/13
jednostka ewidencyjna: 241201_4; Obręb 0003 DĘBIŃSKO

rysunek:	Przekrój A-A, Przekrój B-B	
branża:	Architektura	faza: Projekt techniczny
zespół:	imię i nazwisko	nr upr. podpis
projektant:	mgr inż. arch. Tomasz Korek	682/01
sprawdzający:	mgr inż. arch. Jacek Dohn	684/01
opracował:	mgr inż. arch. Monika Masarczyk	
	mgr inż. arch. Tomasz Mainusz	
skala:	1:100	data: 01.2026 nr rys.: PT 03